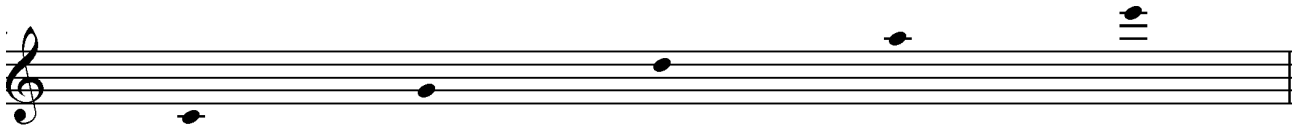


La scala pentatonica viene costruita con le prime cinque note del ciclo delle quinte che sono:



Queste cinque note messe una di seguito all'altra nell'ambito dell'ottava produrranno cinque modi pentatonici:

2 pentatonica maggiore

A musical staff in treble clef showing the major pentatonic scale: C, D, E, G, A. Below it is a guitar TAB with fret numbers: 3, 5, 2, 5, 2, (5). The letters T, A, B are on the left side of the TAB.

3 non usato

A musical staff in treble clef showing three pentatonic scales: C major (C, D, E, G, A), D major (D, E, F#, A, B), and E major (E, F#, G#, B, C). Below it is a guitar TAB with fret numbers: 5, 2, 5, 2, 5, (3); 2, 5, 2, 5, 3, (5); 5, 2, 5, 3, 5, (3). The letters T, A, B are on the left side of the TAB.

6 pentatonica minore

A musical staff in treble clef showing the minor pentatonic scale: C, D, E♭, G, A. Below it is a guitar TAB with fret numbers: 2, 5, 3, 5, 3, (5). The letters T, A, B are on the left side of the TAB.

Di questi modi solo due sono quelli più usati: la pentatonica maggiore e la pentatonica minore perché sulle loro toniche è possibile costruire delle triadi standard (in questo caso do maggiore e la minore).

Gli altri modi della scala pentatonica non vengono usati perché non hanno triadi standard sulle loro toniche.

Inoltre la scala pentatonica maggiore è uguale al modo ionico a cui è stato tolto il tritono tonale, cioè le note fa e si:



proprio per la mancanza del tritono le melodie pentatoniche sono facili da cantare e molto usate nelle canzoni popolari, di musica leggera, negli Spirituals, nel Jazz e nella musica dei Cowboys.

Provate adesso a suonare la scala pentatonica maggiore in relazione all'accordo di do maggiore e la scala pentatonica minore in relazione all'accordo di la minore.

Buona Chitarra!